

Ontwerp En Analyse Bernard Leupen Pdf Download

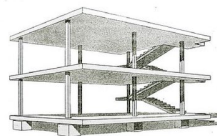
Flexibiliteit vanuit het permanente

Zoals de bouwmarkt de aanbodgericht bebouwingproductie moet herzien naar de behoefte aan een vraaggestuurde markt, zo moet misschien ook de visie over flexibiliteit herzien worden. Bernard Leupen heeft in zijn proefschrift 'Kader en generieke ruimte. Een onderzoek naar de veranderbare woning op basis van het permanente' een theoretisch model over flexibiliteit ontwikkeld. Hierbij gaat flexibiliteit uit van het permanente, door Leupen benoemd met het woord 'kader', dat flexibiliteit moet creëren voor het veranderbare, het generieke. Dit in tegenstelling tot de gangbare benadering om flexibiliteit te behandelen vanuit het veranderbare in plaats van het permanente. Om een onderscheid te kunnen maken tussen het kader en het generieke van een gebouw, moet volgens Leupen het gebouw eerst ontleed worden in de verschillende facetten die het kader en het generieke duiden. De opsplitsing van het ontwerp valt uiteen in de volgende lagen:²

1. *Draagconstructie* (afdragen van krachten)
2. *Huid* (scheiden van binnen en buiten en representatie van het gebouw naar de buitenwereld)
3. *Enscenering* (definiëren ruimten en visuele en tactiele kwaliteiten)
4. *Dienende Elementen* (aan- en afvoer van water, energie, lucht en apparaten en installatieruimte)
5. *Ontsluiting* (bereikbaarheid van de ruimten)

De vijf verschillende lagen kunnen samen kaders en generieke ruimten vormen in verschillende combinaties. De functies van het kader zijn door de filosoof Bernard Cache benoemd: de scheidende functie, de selecterende functie en de verbijzonderende functie.³ De door Bernard Leupen toegevoegde functie betreft de bevrijdende functie. Het kader bevrijdt als het ware een andere bouwlaag.

Als voorbeeld het Dom-ino concept van Le Corbusier uit 1914 (zie Figuur 1). Het Dom-ino principe gaat uit van een draagconstructie die gescheiden is van de overige elementen die samen het gebouw vormen. De constructie met gewapend beton is één geheel skelet waar ook de ontsluitende trappen deel van uit maken. Het betonskelet is brandveilig, waardoor de huid en enscenering bevrijdt zijn van de taak om de constructie te beschermen tegen brand. De draagconstructie van dragende kolommen bevrijdt gevelwanden en binnenwanden van de taak om krachten af te dragen, waardoor wanden intern vrij zijn te plaatsen en er generieke ruimten ontstaan.



Figuur 1: Dom-ino concept van Le Corbusier.

² Leupen, B. (2002), p. 32
³ Leupen, B. (2002), p. 22-23

6

DOWNLOAD: <https://byltly.com/2a06ry>



2957c398a2

[https://seesaawiki.jp/layninsimar/d/Mcafee Antivirus Free Download Full Version 2016 Calendar](https://seesaawiki.jp/layninsimar/d/Mcafee+Antivirus+Free+Download+Full+Version+2016+Calendar)
<https://assets.pinshape.com/uploads/image/file/453700/Westward-3-Gold-Rush-Free-Download-Full-Version.html>

<http://telegra.ph/Microstation-V8i-Select-Series-2-081107443-Pro-Serial-Pc-Full-Version-12-01>
<https://assets.pinshape.com/uploads/image/file/453701/One-By-Two-Telugu-Movie-2015-Download-vendetta-kinofilme-s.pdf>
<https://assets.pinshape.com/uploads/image/file/453702/migelgy.html>

<https://assets.pinshape.com/uploads/image/file/453700/Westward-3-Gold-Rush-Free-Download-Full-Version.html>
<https://assets.pinshape.com/uploads/image/file/453701/One-By-Two-Telugu-Movie-2015-Download-vendetta-kinofilme-s.pdf>
<https://assets.pinshape.com/uploads/image/file/453699/FSXP3D--Orbx--FTX-OpenLC--Europe-V120-Quad-Installerepub.html>
<https://assets.pinshape.com/uploads/image/file/453698/HalfLife-HalfLife--Blue-Shift-HalfLife--Opposing-Force-tournament-cheats.html>
<https://assets.pinshape.com/uploads/image/file/453702/migelgy.html>