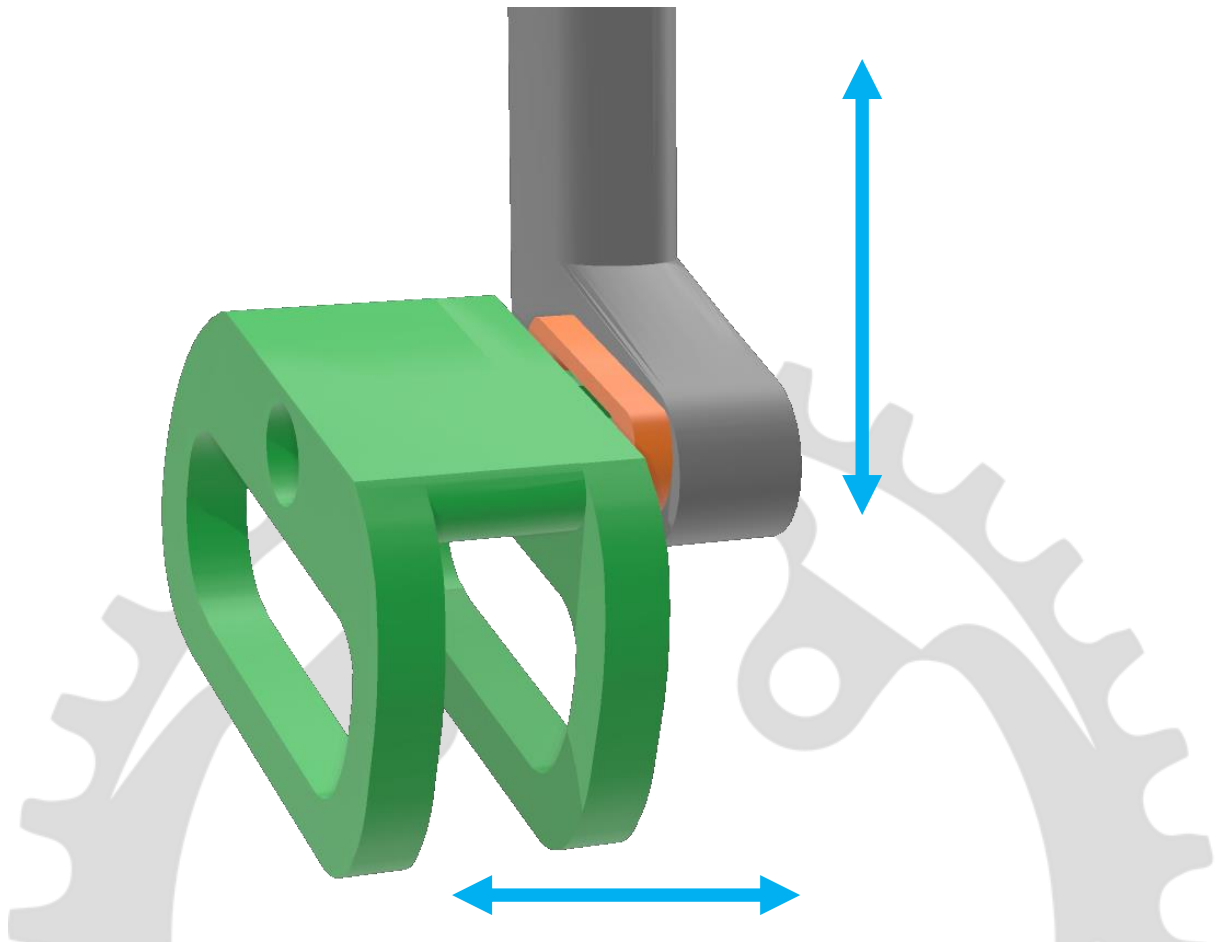


Zamontuj ramię prowadnicy za pomocą śruby M4 do haka przerzutki kluczem imbusowym 2,5. Podkładka oznaczona na czerwono powinna znajdować się między hakiem, a głową śruby. Ramię musi być ustawione równoległe względem zębátky. Maksymalny moment obrotowy - 5Nm.

Install chainguide arm with M4 bolt on derailleur hanger using 2,5 allen key. Spacer (red marked) should be located between bolt head and hanger. Arm must be parallel to chainring. Max torque- 5 Nm.

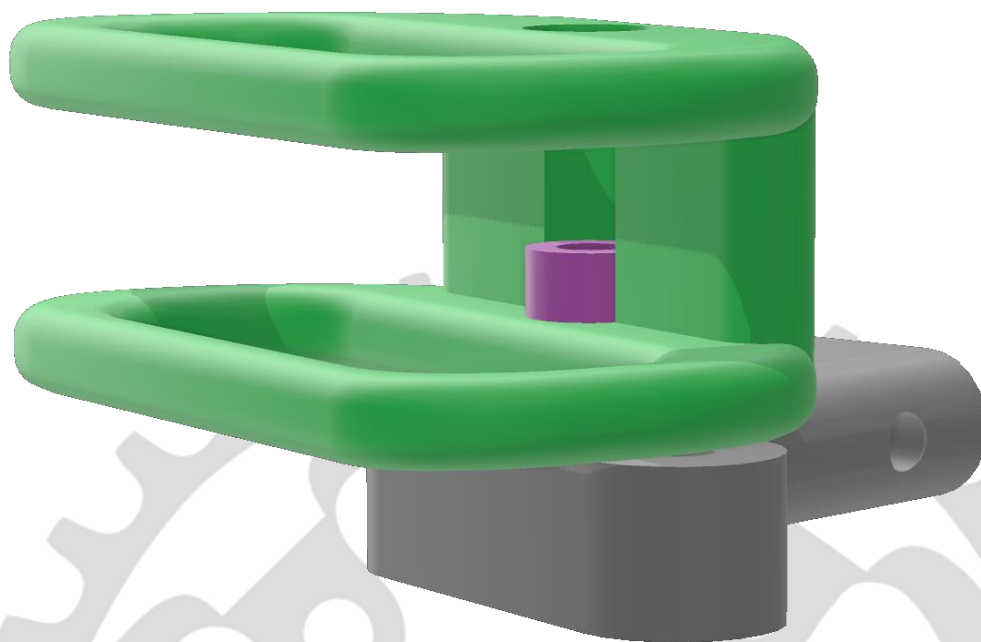


Włóż prowadnicę w otwór w ramieniu. Wysokość prowadnicy można regulować za pomocą ramienia przymocowanego do haka przerzutki, a odległość od ramy dzięki zastosowaniu podkładek (oznaczone na pomarańczowo, 6 szt. o różnych grubościach w zestawie). Prawidłowo ustawiona prowadnica nie powinna dotykać łańcucha, gdy łańcuch znajduje się na najmniejszej i największej zębatce kasety.

Gdy wszystko jest poprawnie ustawione, należy przykręcić prowadnicę śrubą M4 śrubokrętem płaskim. Od strony ramy zastosować najpierw metalową podkładkę, a potem nakrętkę i dokręcić kluczem płaskim 7mm. Maksymalny moment obrotowy - 5Nm.

Install chainguide on the arm. Height can be adjusted with arm monted onto derailleur hanger. Distance from a frame is adjustable with spacers (orange marked, 6 pieces in set). Correctly adjusted chainguide shouldn't touch chain when it is on the smallest and biggest cog.

When everything is propelly installed, torque M4 bolt with flat-blade screwdriver. On the other side use a metal spacer and nut. Torque nut with 7mm wrench key. Max torque- 5 Nm.



W przypadku gdy nie ma konieczności stosowania grubszych podkładek w celu zwiększenia odległości prowadnicy od ramy, śruba może za bardzo wystawać po drugiej stronie ramienia prowadnicy. W tej sytuacji należy zastosować podkładki pod śrubę (4 sztuki w zestawie, oznaczone na fioletowo na rysunku)

If thicker spacers aren't necessary to increase chainguide distance from a frame, bolt might protrude from the other side of the arm. In this case use spacers (4 pieces in set, purple marked).

